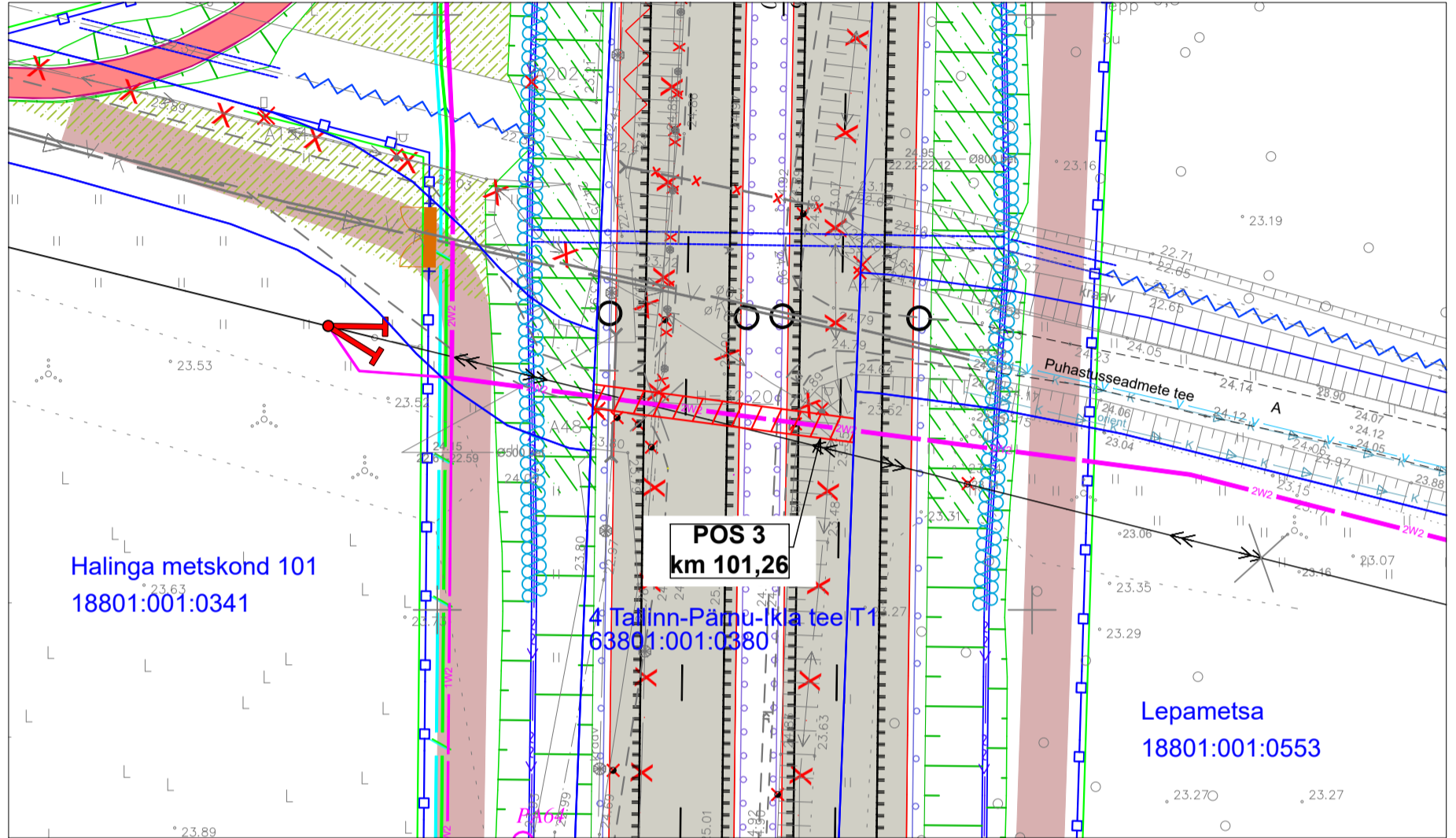






Isikliku kasutusõiguse ala plaan

| Jrk nr | IKÕala Pos nr (plaanil) | Kinnistu registriosa number | Katastriüksuse tunnus, nimi ja sihtotstarve | Asukoht riigitee (nr ja nimi) suhtes (lõigu algus ja lõpp km) | Ala pindala ruutmeetrites m ² |
|--------|-------------------------|-----------------------------|---|---|--|
| 1. | 1 | 8363850 | 62701:003:0193,4 Tallinn-Pärnu-Ikla tee, transpordimaa 100% | 4 Tallinn-Pärnu-Ikla tee, ristumine, km 100,59 | ca 68 m ² |
| 2. | 2 | 8363850 | 62701:003:0193,4 Tallinn-Pärnu-Ikla tee, transpordimaa 100% | 4 Tallinn-Pärnu-Ikla tee, ristumine, km 101,04 | ca 44 m ² |
| 3. | 3 | 8363850 | 62701:003:0193,4 Tallinn-Pärnu-Ikla tee, transpordimaa 100% | 4 Tallinn-Pärnu-Ikla tee, ristumine, km 101,26 | ca 45 m ² |



-  Kasutusõiguse ala
-  Katastriüksuse piir
-  Projekteeritud 10 kV maakaabel

| | | | | | | |
|--|--|--|--|----------------------------------|-----------------------|---------------------|
| Projekt Pärnu-Jaagupi - Kaelase 10 kV fidri rekonstrueerimine I etapp Põhja-Pärnumaa vald Pärnu maakond | | | | Tellija Elektrilevi OÜ | | |
| Joonis | | | | Joonise nr IP5331 | | |
|  E-post estonia@leonhard-weiss.com Telefon +372 601 2285 Registrikood 12083348 EL10665798-0001 | | | | Projekteeris | Karl M Põldsam | 12.2024 |
| | | | | Kontrollis | | +372 59002453 |
| | | | | Projektijuht | | Möötkava 1:500 |
| | | | | | | Staadium Tööprojekt |
| | | | | | | Keel EST |
| | | | | | | Leht 1 |
| | | | | | | Lehti 1 |